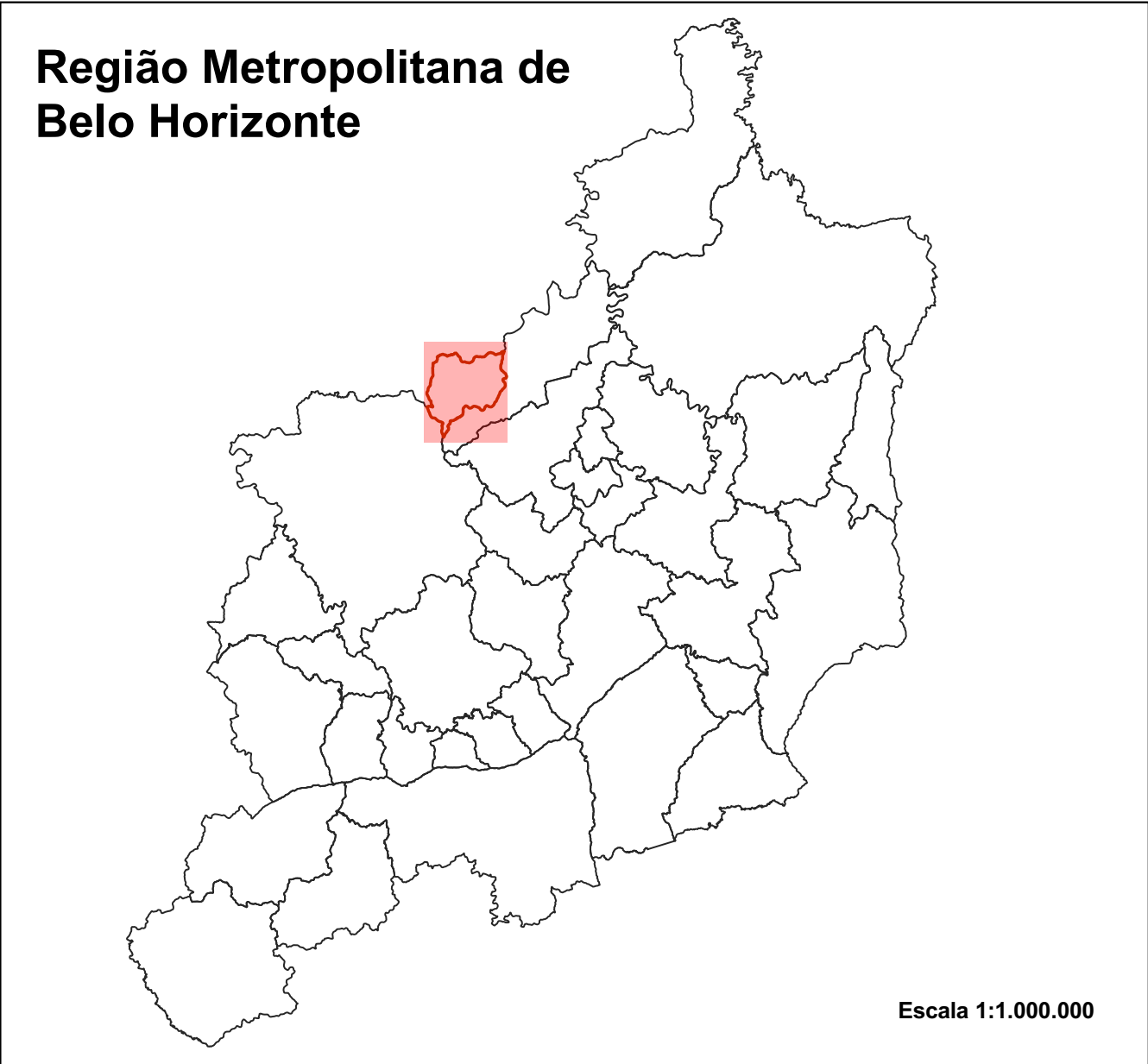
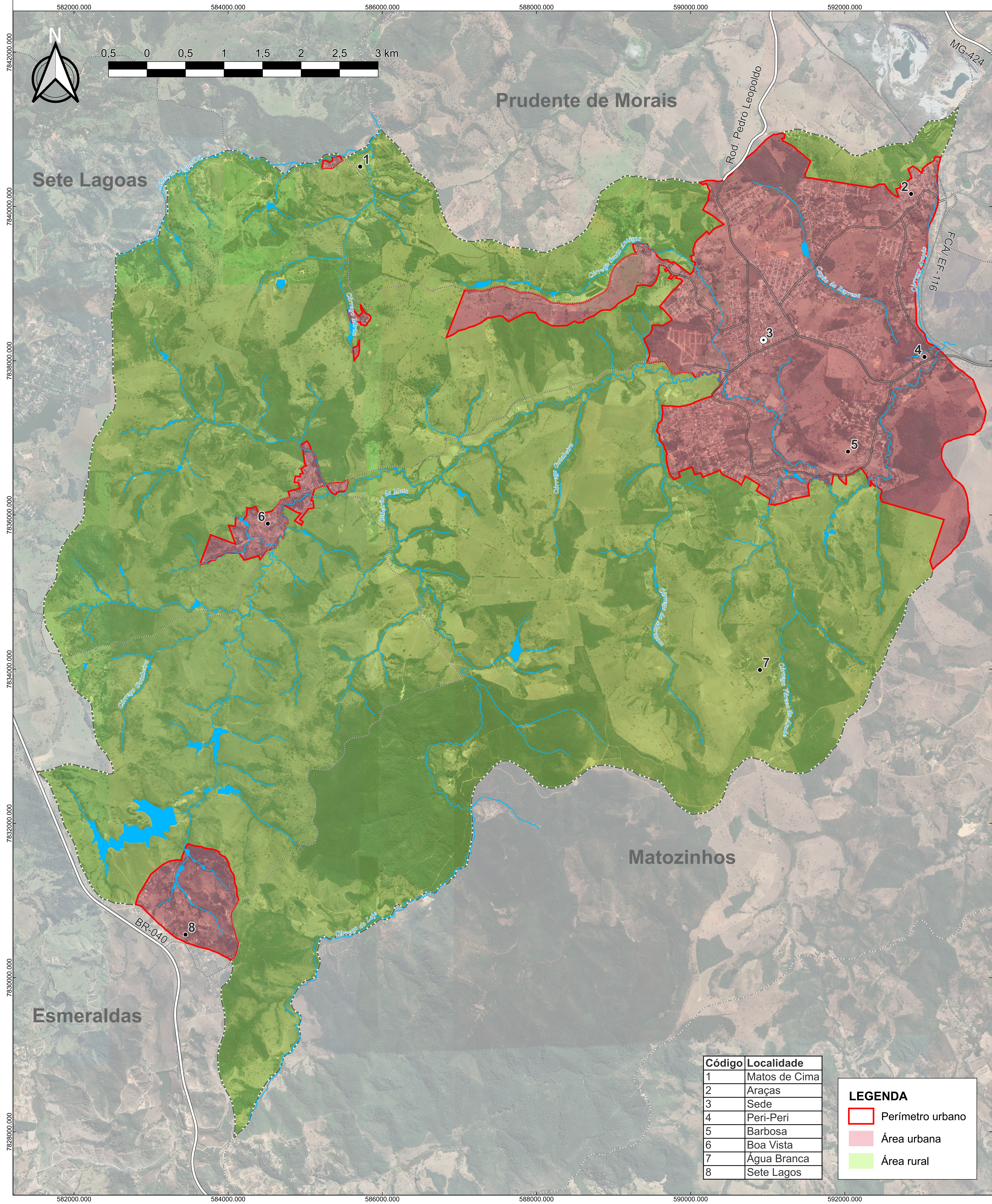


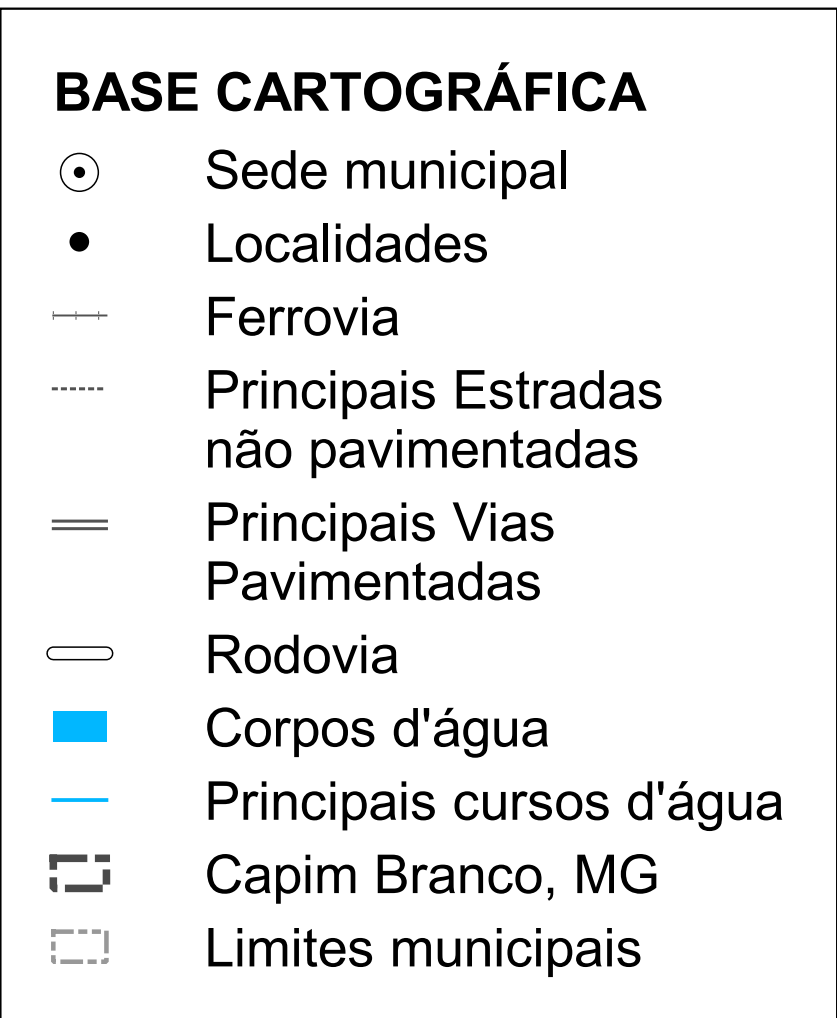
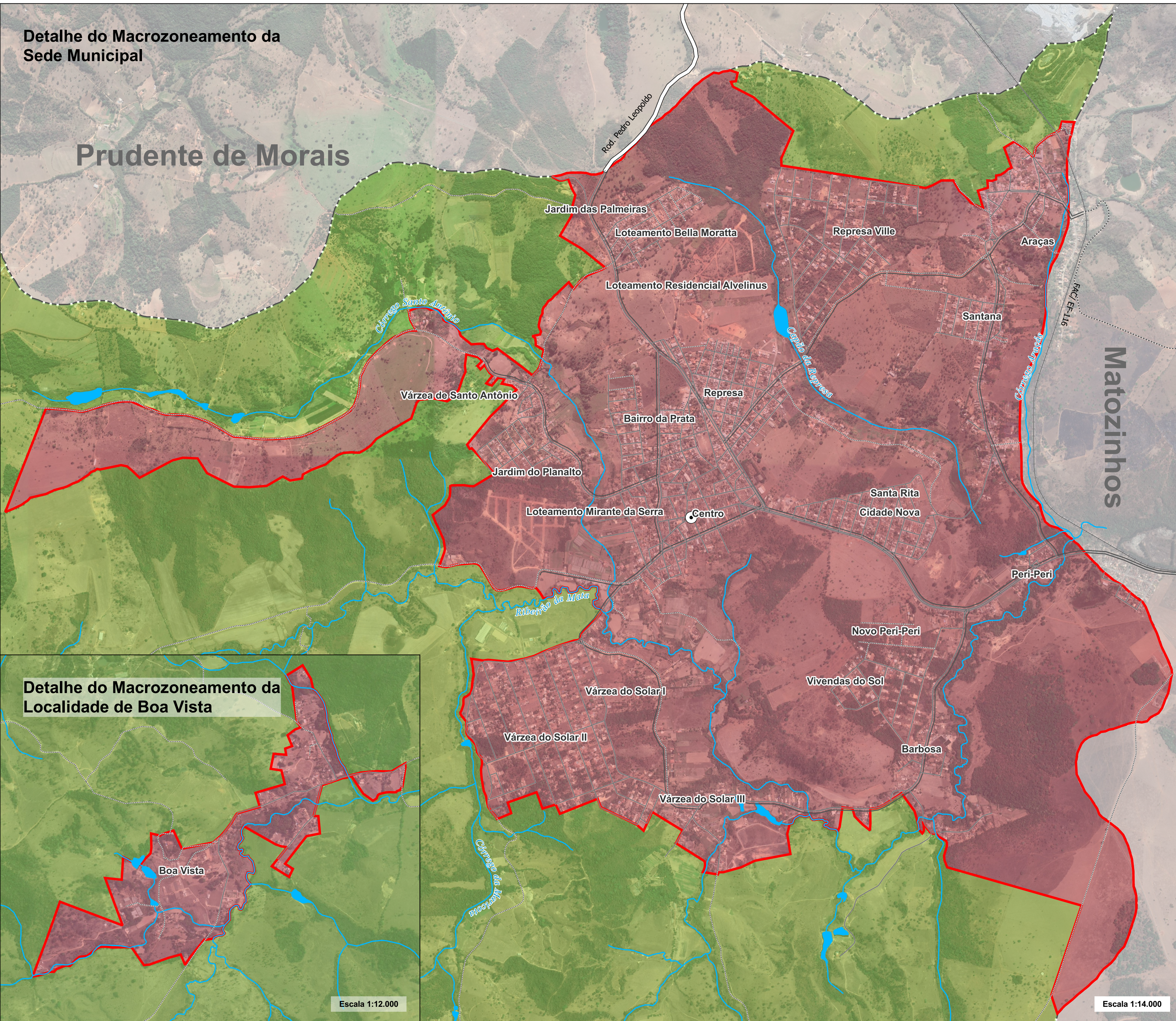
ANEXO II – MAPA DO MACROZONEAMENTO



Prefeitura Municipal de Capim Branco  
Projeto de Lei nº \_\_\_\_\_ / \_\_\_\_\_  
Plano Diretor Municipal



Estado de Minas Gerais  
Agência de Desenvolvimento da  
Região Metropolitana de Belo Horizonte  
Termo de Cooperação Técnica nº 02/2022



**ESCALA DO MAPA GERAL 1:20.000**  
EPSG: 31983  
DATUM: SIRGAS 2000/ SISTEMA DE COORDENADAS: UTM zona 23 Sul

**BASE DE DADOS:**  
Sede municipal (IEDE, 2022); Localidades e bairros (UFMG, 2018/ ARMBH, 2022);  
Drenagens e corpos d'água (UFMG, 2018);  
Rodovias (ARMBH/ DNIT/ DEER-MG/ IBGE, 2017); Principais vias e estradas (UFMG, 2018); Ferrovias (IBGE, s./d.);  
Perímetro urbano (ARMBH, 2022); Áreas Urbanas e Áreas Rurais (ARMBH, 2022);  
Limites municipais (IEDE, 2022);  
Imagem (Google Satellite - HCMGIS - QGIS, 2022).